

## Wymogi bezpieczeństwa sanitarnego obiektów małej infrastruktury sportowo-rekreacyjnej

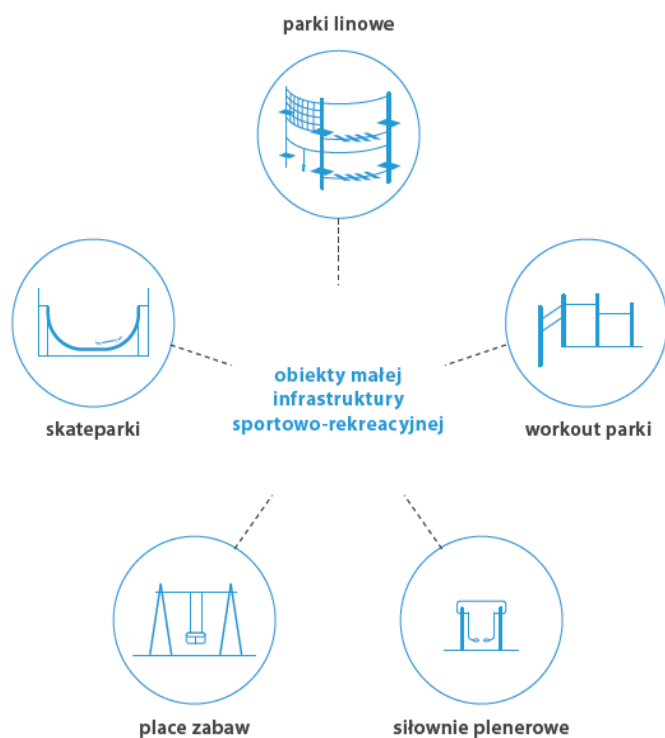
**Obiekty małej architektury** niewielkie obiekty, a w szczególności: kultu religijnego, jak kapliczki, krzyże przydrożne, figury; posągi, wodotryski i **inne obiekty architektury ogrodowej; użytkowe służące rekreacji codziennej i utrzymaniu porządku, jak piaskownica, huśtawka, drabinka, śmietnik** (art. 3 pkt 4 ustawy 7 lipca 1994 r. *Prawo budowlane*, Dz. U. z 2019 r. poz. 1186, ze zm.)

Urządzony plac zabaw z piaskownicami, huśtawkami, drabinkami itd. ogródek zabaw dla dzieci, nie może być potraktowany jako *obiekt małej architektury* mimo że poszczególne z urządzeń wchodzących w skład wyposażenia tego obiektu zalicza się do *obiektów małej architektury*.

---

Infografika nr 1

Obiekty małej infrastruktury sportowo-rekreacyjnej



Źródło: opracowanie własne NIK.

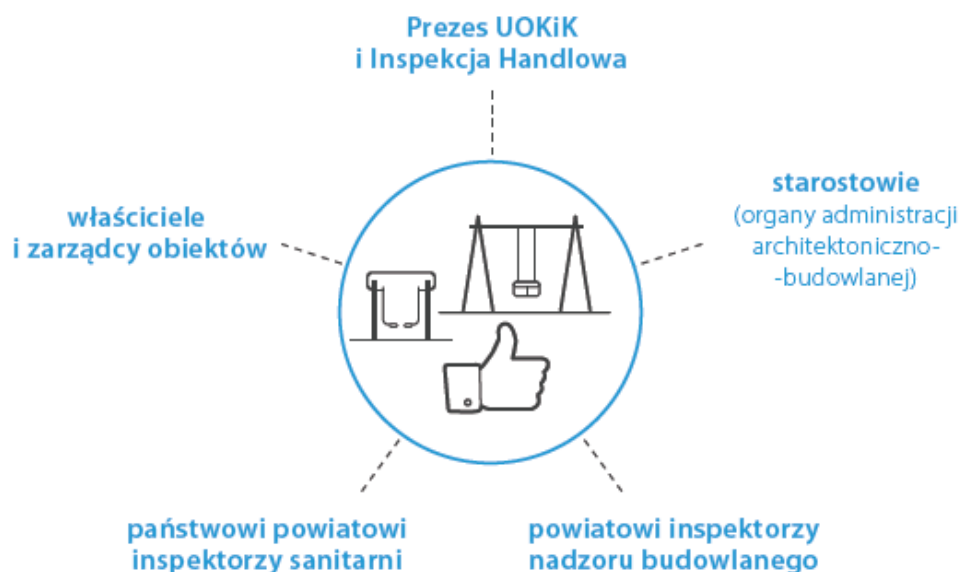
---

Budowa obiektów małej architektury w miejscach publicznych wymaga, zgłoszenia organowi administracji architektoniczno – budowlanej – zgodnie z art. 30 ust. 1, pkt 4 ustawy z dnia 7 lipca 1994 r. *Prawo budowlane*.

---

### Infografika nr 3

Organy administracji publicznej i podmioty, których działania mają wpływ na zapewnienie bezpiecznego użytkowania obiektów mis-r



Źródło: opracowanie własne NIK.

---

Obowiązkiem właściciela (zarządcy, administratora) jest utrzymanie czystości i porządku obiektu. Ustawa z 13 września 1996 r. o utrzymaniu czystości i porządku w gminach (Dz. U. z 2019 r. poz. 2010, z późn. zm.) w art. 5 ust. 1 przewiduje, że właściciele nieruchomości są zobowiązani zapewnić utrzymanie czystości i porządku, m.in. poprzez wyposażenie nieruchomości w urządzenia służące do odbioru odpadów komunalnych oraz utrzymywanie ich w odpowiednim stanie sanitarnym, porządkowym i technicznym, a także zabezpieczać przed dewastacją poprzez ich ogrodzenie i utrzymywanie tego ogrodzenia w należytych stanie technicznym. Zgodnie z art. 2 ust. 1 pkt. 4 tej ustawy za właściciela nieruchomości uznaje się także współwłaścicieli, użytkowników wieczystych oraz jednostki organizacyjne i osoby mające nieruchomości w zarządzie lub użytkowaniu, a także inne podmioty władające nieruchomością. Niewykonywanie wyżej wskazanych obowiązków jest zagrożone karą grzywny do 1 500 zł lub nagany - zgodnie z art. 117 Kodeksu wykroczeń.

**Na terenie obiektu należy umieścić tablicę informacyjną z regulaminem korzystania określającym zasady użytkowania ze znajdujących się na nim urządzeń oraz zawierającą dane identyfikujące zarządcę i numery telefonów alarmowych, telefonem do pogotowia ratunkowego oraz do administratora placu.**

**Według obecnego stanu prawnego, urządzenia na placach zabaw, takie jak: huśtawki, drabinki, piaskownice kwalifikowane jako **obiekty małej architektury**, w związku z tym **podlegają obowiązkowej kontroli okresowej co najmniej raz na 5 lat** w zakresie stanu technicznego i przydatności do użytkowania obiektu, jego estetyki oraz otoczenia.**

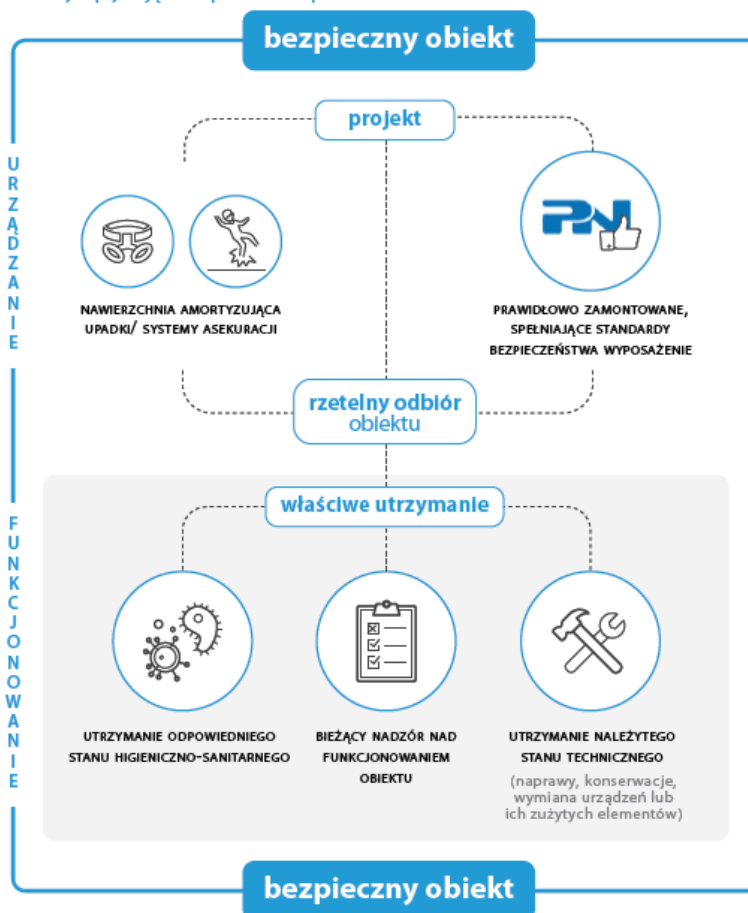
**W celu zapewnienia bezpieczeństwa użytkowania obiektów małej architektury** właściciele i zarządcy, odpowiedzialni za utrzymanie tych obiektów we właściwym stanie technicznym, powinni dążyć do wdrażania systematycznego nadzoru nad tymi obiektami, posługując się pomocniczo polskimi normami:

- wieloczęściowa norma PN-EN 1176 „Wyposażenie placów zabaw i nawierzchnie” (1176-5:2009 – Dodatkowe wymagania bezpieczeństwa i metody badań karuzeli; 1176-7:2009 – Wytyczne instalowania, kontroli, konserwacji i eksploatacji; 1176-10 – Dodatkowe wymagania bezpieczeństwa i metody badań całkowicie obudowanych urządzeń do zabawy.);
- PN-EN 1177 „Nawierzchnie placów zabaw amortyzujące upadki”;
- PN-EN 15567 „Urządzenia sportowe i rekreacyjne – Tory linowe – Część 1: Wymagania dotyczące konstrukcji i bezpieczeństwa”; PN-EN 15567-2 „Urządzenia sportowo--rekreacyjne – „Tory linowe - Część 2: Wymagania dotyczące eksploatacji”;
- PN-EN 16899 – „Sprzęt sportowy i rekreacyjny – Sprzęt do parkour – Wymagania bezpieczeństwa i metody badań”;
- PN-EN 14974 – „Urządzenia dla użytkowników sprzętu rolkowego – Wymagania bezpieczeństwa i metody badań”;
- PN-EN 16630:2015-06 „Wyposażenie siłowni plenerowych montowane na stałe. Wymagania bezpieczeństwa”.

Wyjątkiem są szkoły i placówki podlegające Ministerstwu Edukacji Narodowej, które mają obowiązek nabywania produktów posiadających certyfikat.

Infografika nr 2

Elementy wpływające na poziom bezpieczeństwa obiektu mis-r



Źródło: opracowanie własne NIK.

## Na co należy zwrócić szczególną uwagę:

### Urządzenia wchodzące w skład wyposażenia placu zabaw:

- zapewnienie osłon zabezpieczających przed upadkiem;
- stosowanie ogniów o prześwicie lub o zmiennej wielkości otworu, nie stwarzających ryzyka zakleszczenia palca dziecka;
- zastosowanie odpowiedniej długości lin;
- zapewnienie gładkich wykończeń elementów urządzeń;
- umieszczenie naklejek lub tabliczek identyfikujących urządzenia.

### Siłownie plenerowe:

- zapewnienie wymaganych wielkości prześwitów między elementem ruchomym i stałym;
- zastosowanie odpowiedniego kąta nachylenia elementów wahadłowych od płaszczyzny pionowej;
- zapewnienie tłumienia ruchów obrotowych;
- stosowanie nawierzchni antypoślizgowej w stopnicach urządzeń;
- montaż odbojników;
- zapewnienie instrukcji użytkowania urządzeń.

### Piaskownice:

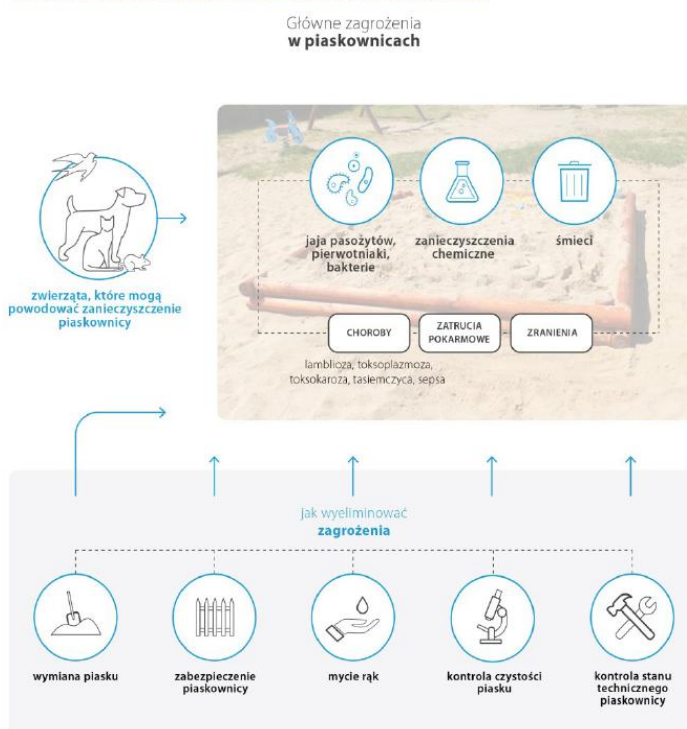
- zachowanie częstotliwości wymiany piachu - przynajmniej dwa razy w sezonie (przed i w trakcie);
- zapewnienie właściwego stanu technicznego konstrukcji piaskownic;
- zabezpieczenie przed dostępem zwierząt (ogrodzenie lub przykrycie).

### Parki linowe:

- bezpieczne zamontowanie lin oraz pętli asekuracyjnych (odpowiednia wysokość);
- zamocowanie osłon podestów na zjazdach tyrolskich;
- zapewnienie strefy bezpiecznej nawierzchni przy zjeżdżalniach;
- zabezpieczenie ostrych elementów (liny, kausze, gwinty zacisków, gwoździe);
- zabezpieczenia materacami elementów kolizyjnych na przebiegach zjazdów tyrolskich oraz miejsc, o które może uderzyć się użytkownik;
- zastosowania zabezpieczenia (odciąg, podpory) ogłowionych drzew lub przeprowadzanie na bieżąco wnikliwej kontroli pozostawionych pni.

Infografika nr 6

Główne zagrożenia w piaskownicach i metody ich eliminowania



Źródło: opracowanie własne NIK.

**Szczegółowe informacje o wynikach kontroli Nadzór nad bezpieczeństwem obiektów małej infrastruktury sportowo-rekreacyjnej, zamieszczono na stronie internetowej Najwyższej Izby Kontroli pod linkiem <https://www.nik.gov.pl/kontrole/P/19/101/>.**